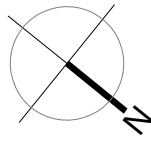
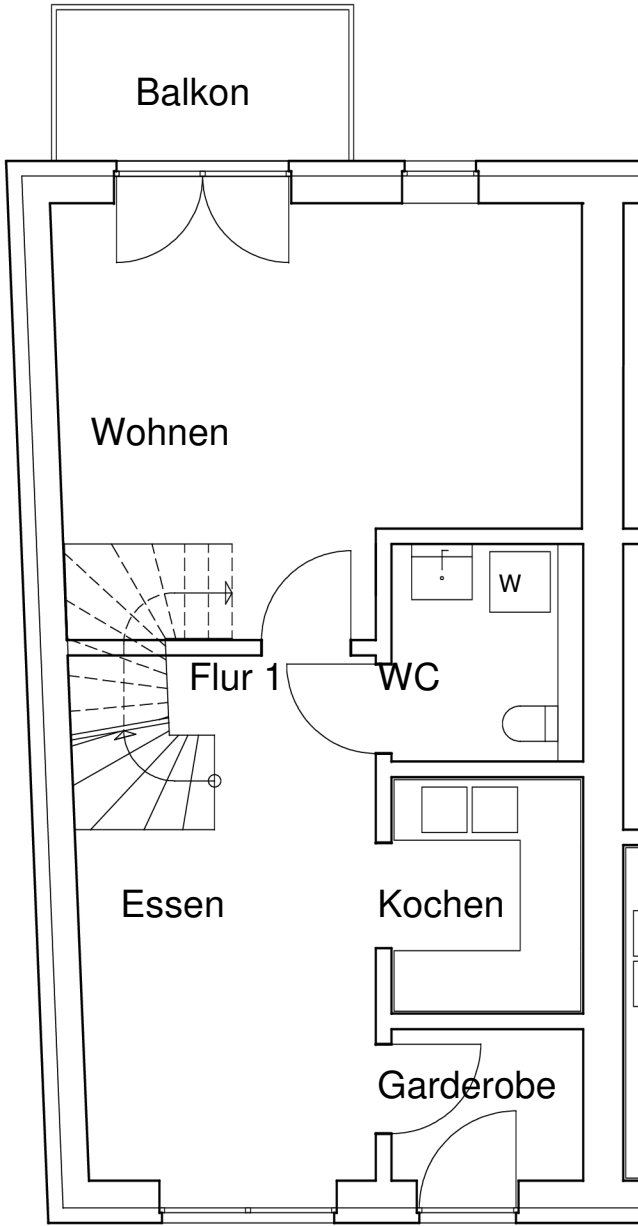


Buntes Haus | Altbau | 2.OG / DG

WE 12 | Maisonettewohnung | 4 Zimmer

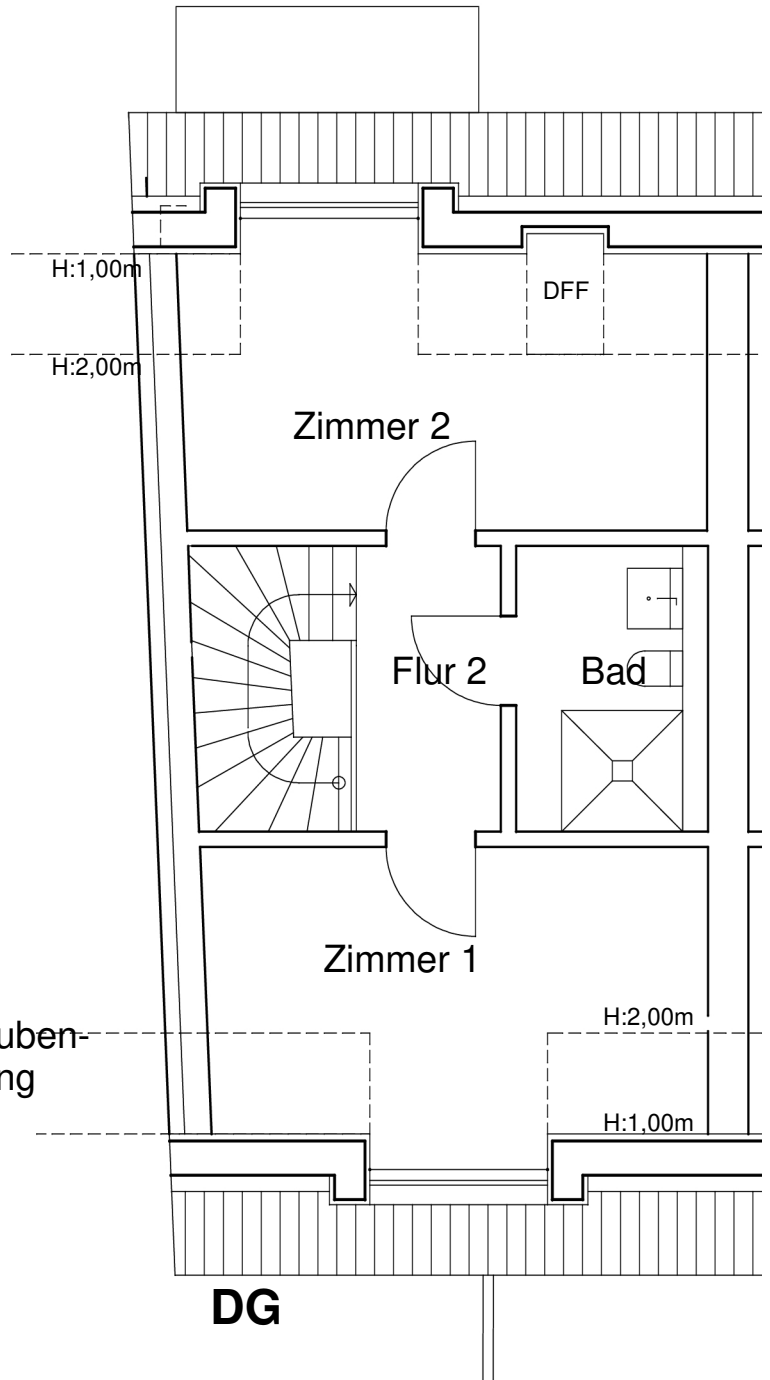


Wohnfläche gem. WoFIV	
Wohnen	20,50 m ²
Essen	10,60 m ²
Kochen	4,50 m ²
Garderobe	3,10 m ²
Flur 1	3,10 m ²
WC	3,60 m ²
Balkon	04,20 m ² x 33%
Zimmer 1	10,75 m ²
Zimmer 2	10,60 m ²
Bad	4,70 m ²
Flur 2	3,80 m ²
Summe	76,60 m²

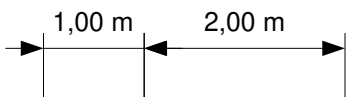


2.OG

WE 12 Laubengang
76,60 m²



DG



Mietgemeinschaftliches Wohnen
Hardenbergstr. 12-14, 28201 Bremen
Wohnung 12, 2.OG u. DG, M 1:75, 03.12.2020

Bauherr: Annette u. Michael Döring, vertr. d. die LRP Immobilien GmbH
 Lass.Röttger Architekten, Am Dobben 39, 28203 Bremen