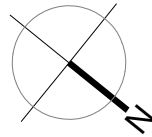


Buntes Haus | Altbau | 2.OG / DG

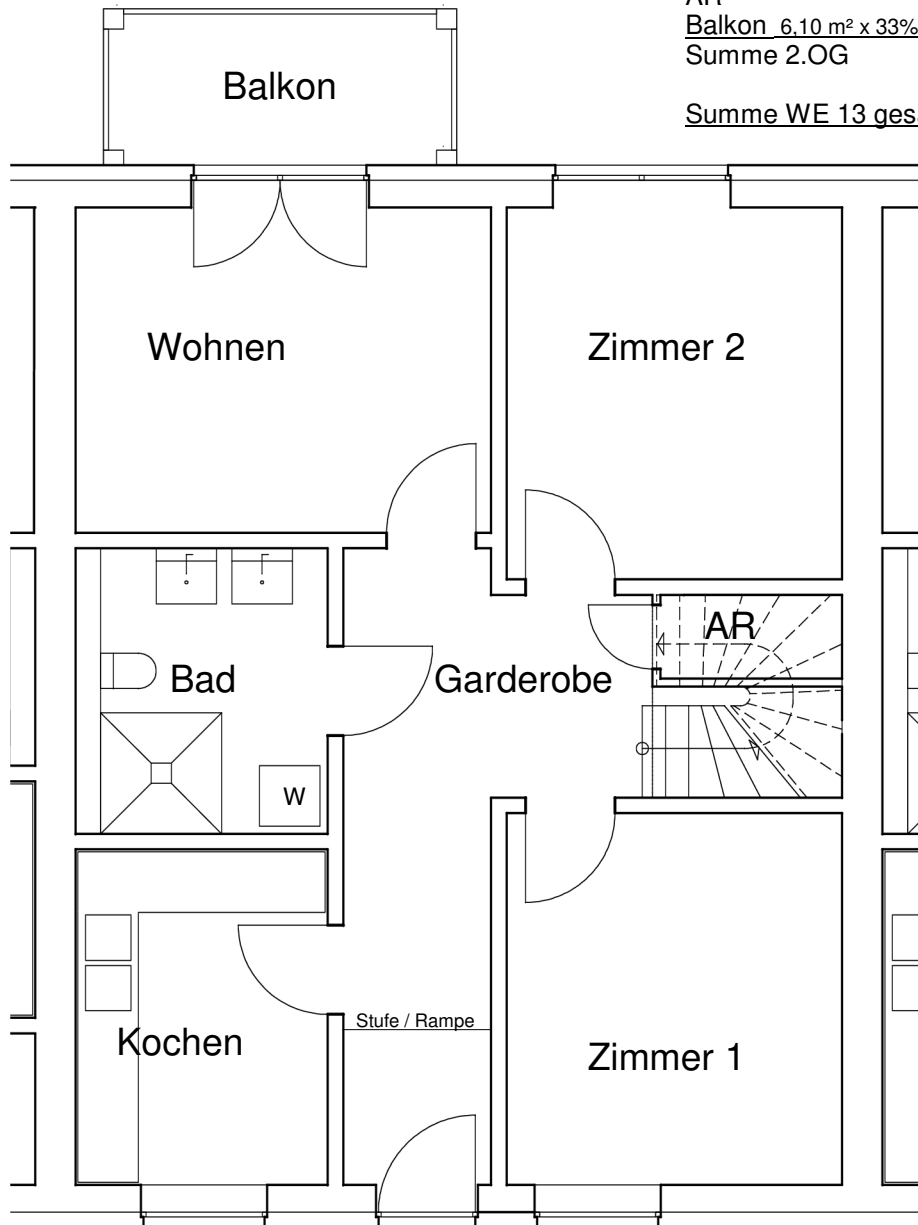
WE 13 | Maisonettewohnung | 7 Zimmer



Wohnfläche gem. WoFIV

Wohnen	13,80 m ²
Zimmer 1	12,30 m ²
Zimmer 2	12,80 m ²
Kochen	9,30 m ²
Bad	6,40 m ²
Garderobe	12,70 m ²
AR	0,90 m ²
Balkon 6.10 m ² x 33%	2,00 m ²
Summe 2.OG	70,20 m²

Summe WE 13 gesamt 123,80 m²

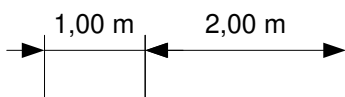


WE 13

Laubengang

123,80 m²

2.OG



Mietgemeinschaftliches Wohnen

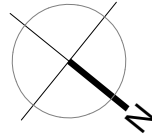
Hardenbergstr. 12-14, 28201 Bremen

Wohnung 13, 2.OG u. DG, M 1:75, 03.12.2020

Bauherr: Annette u. Michael Döring, vertr. d. die LRP Immobilien GmbH
Lass.Röttger Architekten, Am Dobben 39, 28203 Bremen

Buntes Haus | Altbau | 2.OG / DG

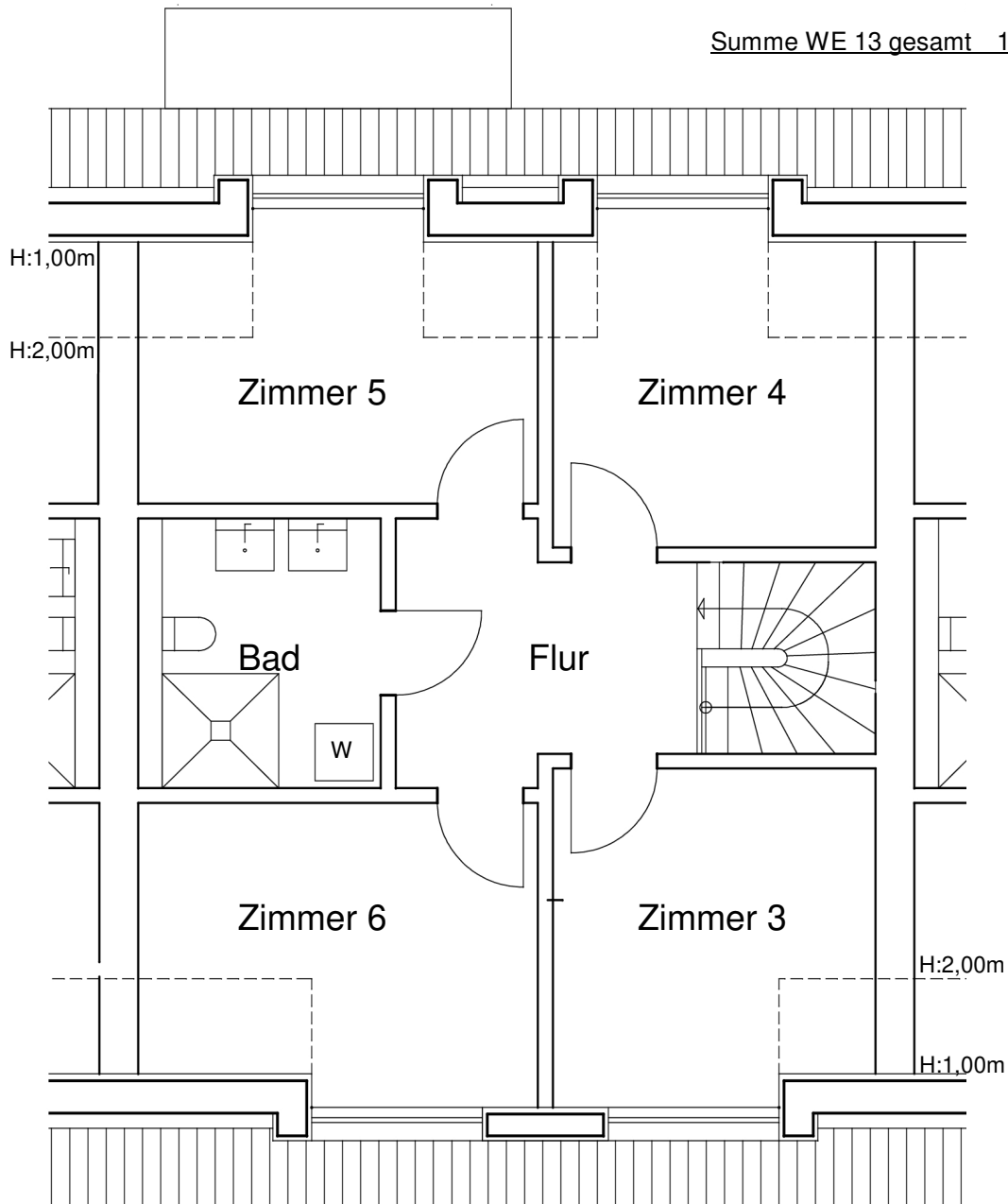
WE 13 | Maisonettewohnung | 7 Zimmer



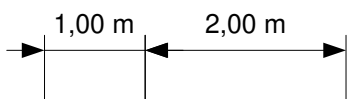
Wohnfläche gem. WoFIV

Zimmer 3	9,85 m ²
Zimmer 4	9,35 m ²
Zimmer 5	9,50 m ²
Zimmer 6	11,10 m ²
Bad	6,40 m ²
Flur	7,40 m ²
Summe DG	53,60 m²

Summe WE 13 gesamt 123,80 m²



DG



Mietgemeinschaftliches Wohnen
Hardenbergstr. 12-14, 28201 Bremen
Wohnung 13, 2.OG u. DG, M 1:75, 03.12.2020

Bauherr: Annette u. Michael Döring, vertr. d. die LRP Immobilien GmbH
 Lass.Röttger Architekten, Am Dobben 39, 28203 Bremen