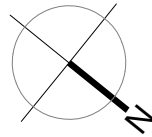


Buntes Haus | Altbau | 2.OG / DG

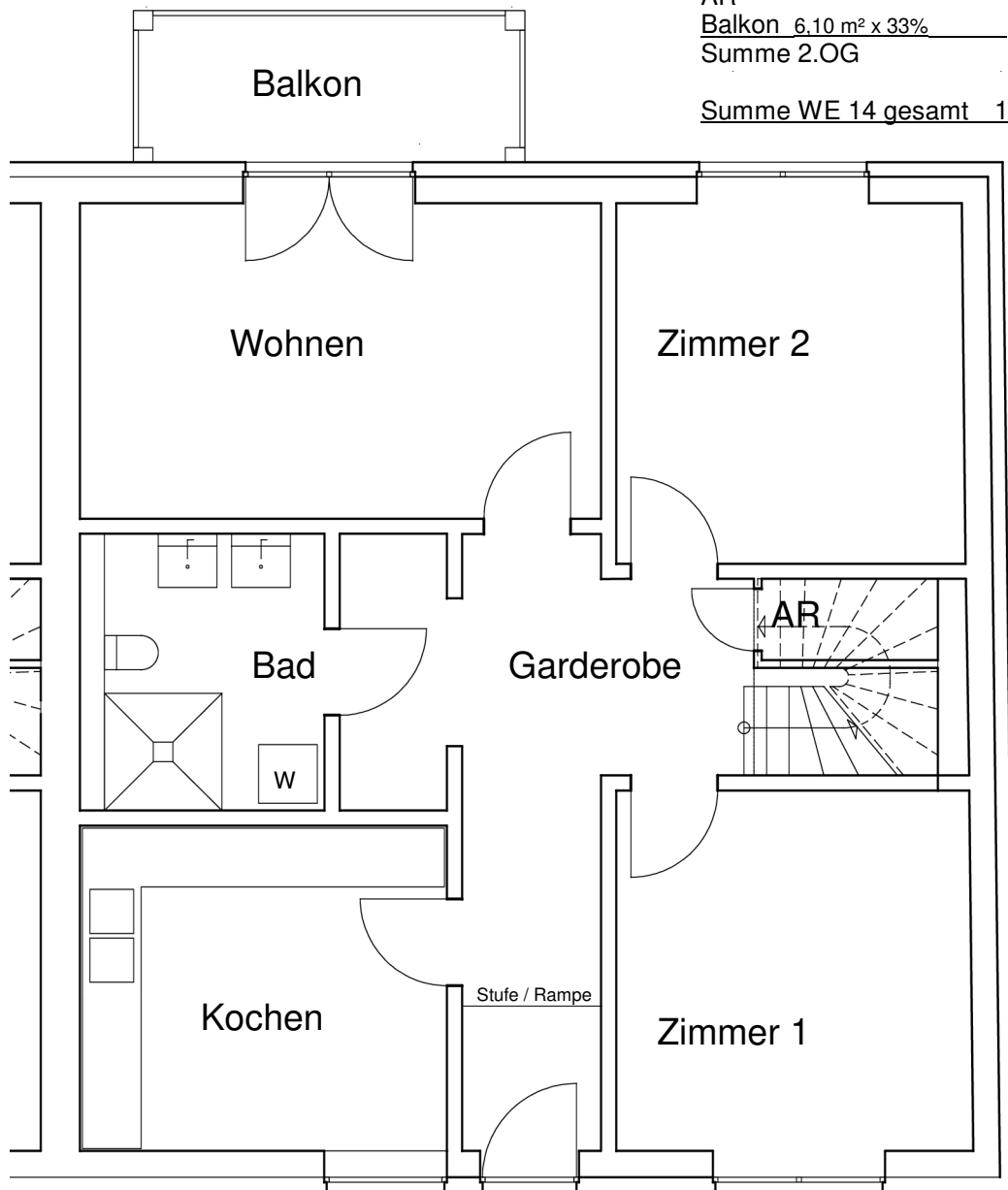
WE 14 | Maisonettewohnung | 7 Zimmer



Wohnfläche gem. WoFIV

Wohnen	17,90 m ²
Zimmer1	13,80 m ²
Zimmer 2	13,60 m ²
Kochen	12,50 m ²
Bad	6,40 m ²
Garderobe	15,70 m ²
AR	0,90 m ²
Balkon 6.10 m ² x 33%	2,00 m ²
Summe 2.OG	82,80 m²

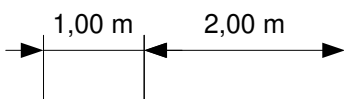
Summe WE 14 gesamt 142,45 m²



Laubengang

WE 14
142,45 m²

2.OG



Mietgemeinschaftliches Wohnen

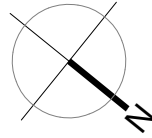
Hardenbergstr. 12-14, 28201 Bremen

Wohnung 14, 2.OG u. DG, M 1:75, 03.12.2020

Bauherr: Annette u. Michael Döring, vertr. d. die LRP Immobilien GmbH
Lass.Röttger Architekten, Am Dobben 39, 28203 Bremen

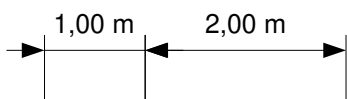
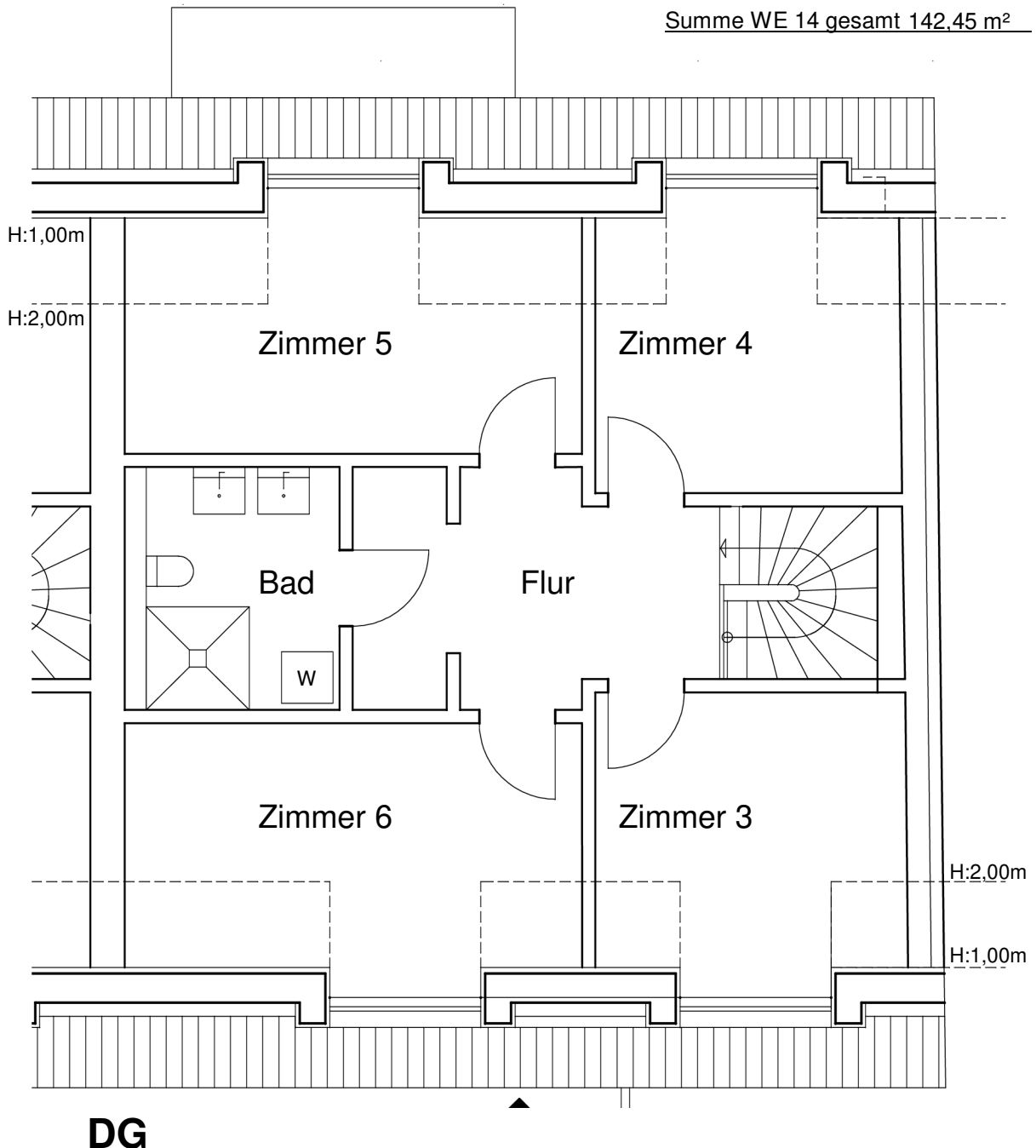
Buntes Haus | Altbau | 2.OG / DG

WE 14 | Maisonettewohnung | 7 Zimmer



Wohnfläche gem. WoFIV	
Zimmer 3	10,10 m ²
Zimmer 4	10,05 m ²
Zimmer 5	10,75 m ²
Zimmer 6	11,75 m ²
Bad	6,40 m ²
Flur	10,60 m ²
Summe DG	59,65 m²

Summe WE 14 gesamt 142,45 m²



Mietgemeinschaftliches Wohnen
Hardenbergstr. 12-14, 28201 Bremen
Wohnung 14, 2.OG u. DG, M 1:75, 03.12.2020

Bauherr: Annette u. Michael Döring, vertr. d. die LRP Immobilien GmbH
 Lass.Röttjer Architekten, Am Dobben 39, 28203 Bremen