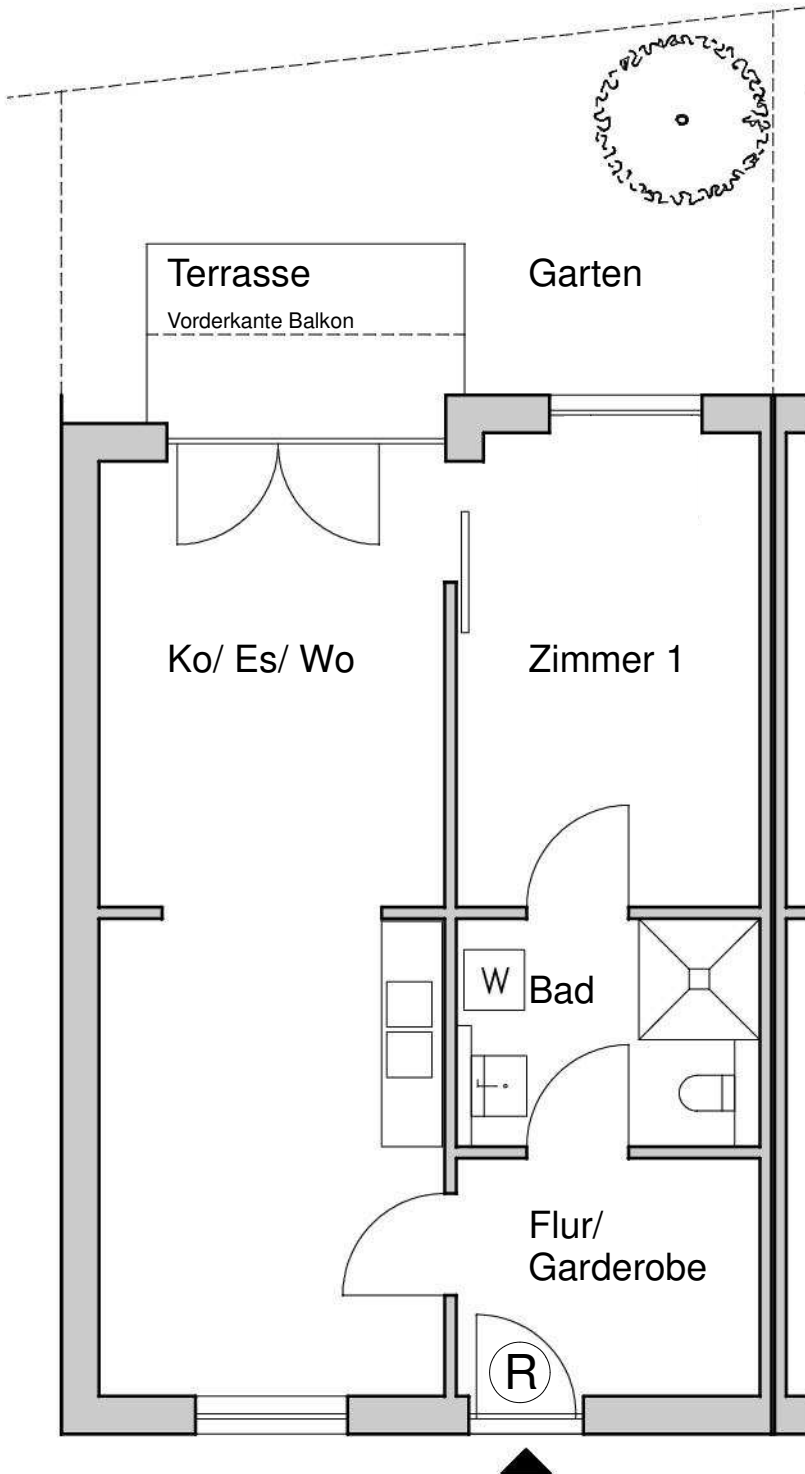


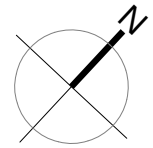
# Buntes Haus | Neubau | EG

## WE 3 | 2 Zimmer | Garten



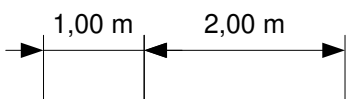
Wohnfläche gem. WoFIV	
Ko / Es / Wo	31,60 m <sup>2</sup>
Zimmer 1	14,00 m <sup>2</sup>
Bad	6,40 m <sup>2</sup>
Flur / Garderobe	7,20 m <sup>2</sup>
Terrasse 6,00m <sup>2</sup> x 25%	1,50 m <sup>2</sup>
<b>Summe</b>	<b>60,70 m<sup>2</sup></b>

Garten 19,40 m<sup>2</sup>



Zuwegung v. Hof

**WE 3**  
**60,70 m<sup>2</sup>**



**Mietgemeinschaftliches Wohnen**  
**Hardenbergstr. 12-14, 28201 Bremen**  
**Wohnung 3, Erdgeschoss, M 1:75, 03.12.2020**

Bauherr: Annette u. Michael Döring, vertr. d. die LRP Immobilien GmbH  
Lass.Röttjer Architekten, Am Dobben 39, 28203 Bremen