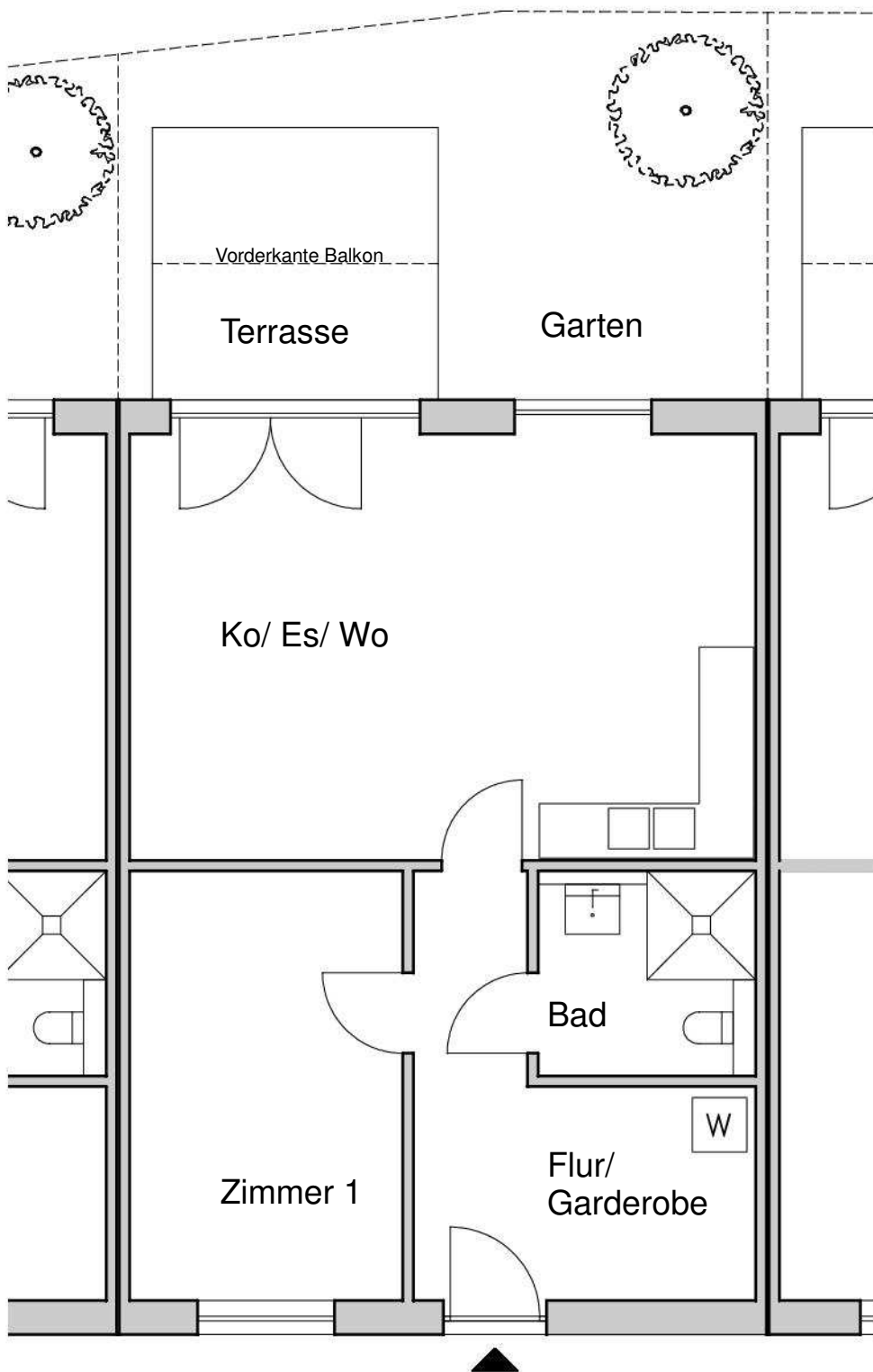
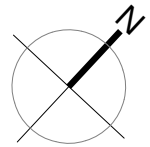


Buntes Haus | Neubau | EG

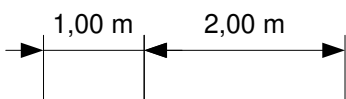
WE 4 | 2 Zimmer | Garten



Wohnfläche gem. WoFIV	
Ko / Es / Wo	32,50 m ²
Zimmer 1	14,05 m ²
Bad	6,40 m ²
Flur / Garderobe	11,90 m ²
Terrasse, 9,40 m ² x 25%	2,35 m ²
Summe	67,20 m²
Garten	20,20 m ²



Zuwegung v. Hof **WE 4**
67,20 m²



Mietgemeinschaftliches Wohnen
Hardenbergstr. 12-14, 28201 Bremen
Wohnung 4, Erdgeschoss, M 1:75, 03.12.2020

Bauherr: Annette u. Michael Döring, vertr. d. die LRP Immobilien GmbH
 Lass.Röttjer Architekten, Am Dobben 39, 28203 Bremen