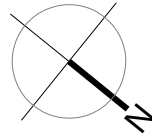


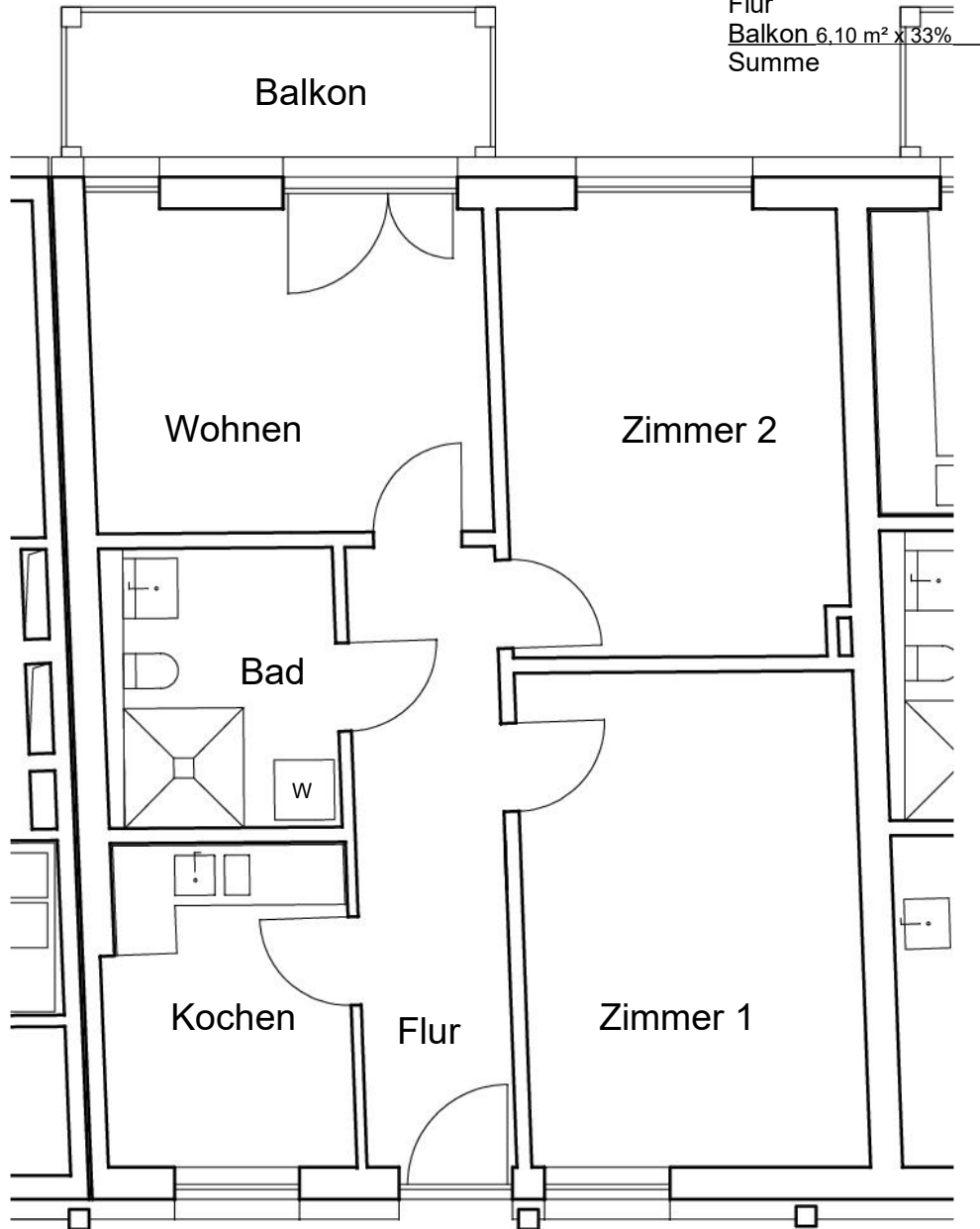
# Buntes Haus | Altbau | 1.OG

## WE 7 | 3 Zimmer



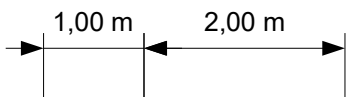
### Wohnfläche gem. WoFIV

Wohnen	13,00 m <sup>2</sup>
Zimmer 1	15,80 m <sup>2</sup>
Zimmer 2	16,70 m <sup>2</sup>
Kochen	7,90 m <sup>2</sup>
Bad	6,00 m <sup>2</sup>
Flur	9,50 m <sup>2</sup>
Balkon 6,10 m <sup>2</sup> x 33%	2,00 m <sup>2</sup>
<b>Summe</b>	<b>70,90 m<sup>2</sup></b>



**WE 7**  
**70,90 m<sup>2</sup>**

Laubengang



**Mietgemeinschaftliches Wohnen**  
**Hardenbergstr. 12-14, 28201 Bremen**  
**Wohnung 7, 1.Obergeschoss, M 1:75, 03.12.2020**  
 Bauherr: Annette u. Michael Döring, vertr. d. die LRP Immobilien GmbH  
 Lass.Röttger Architekten, Am Dobben 39, 28203 Bremen